

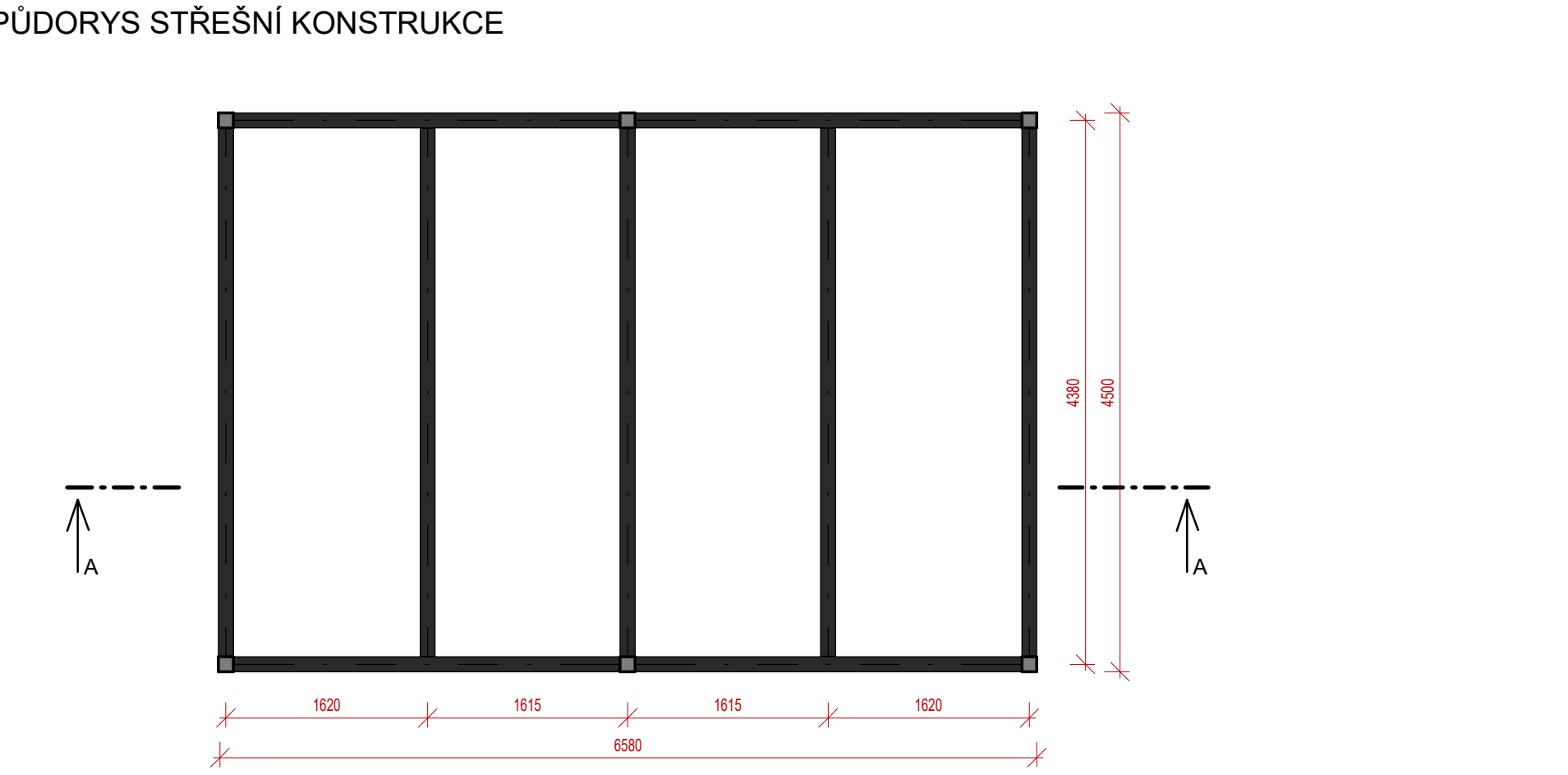
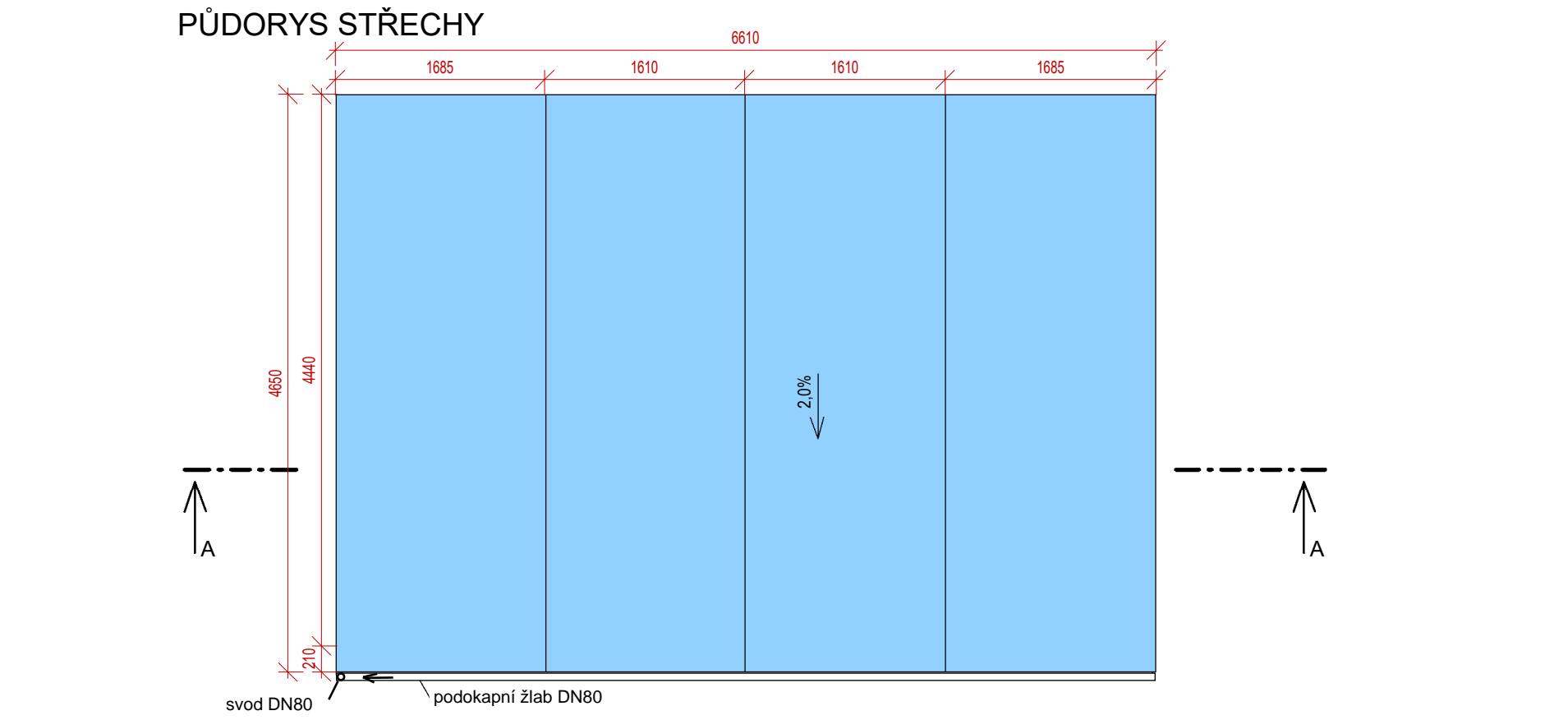
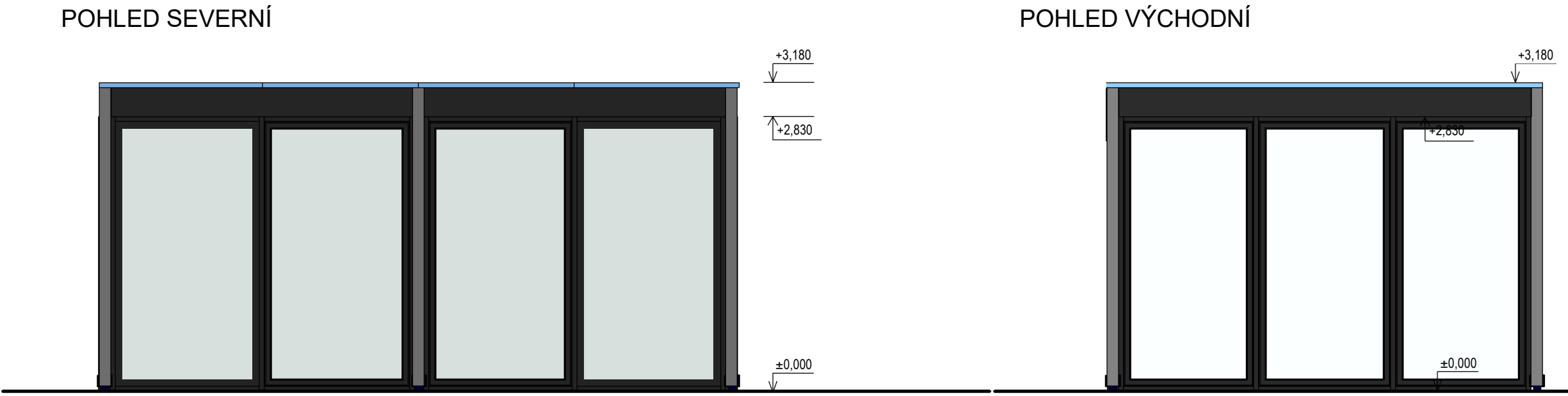
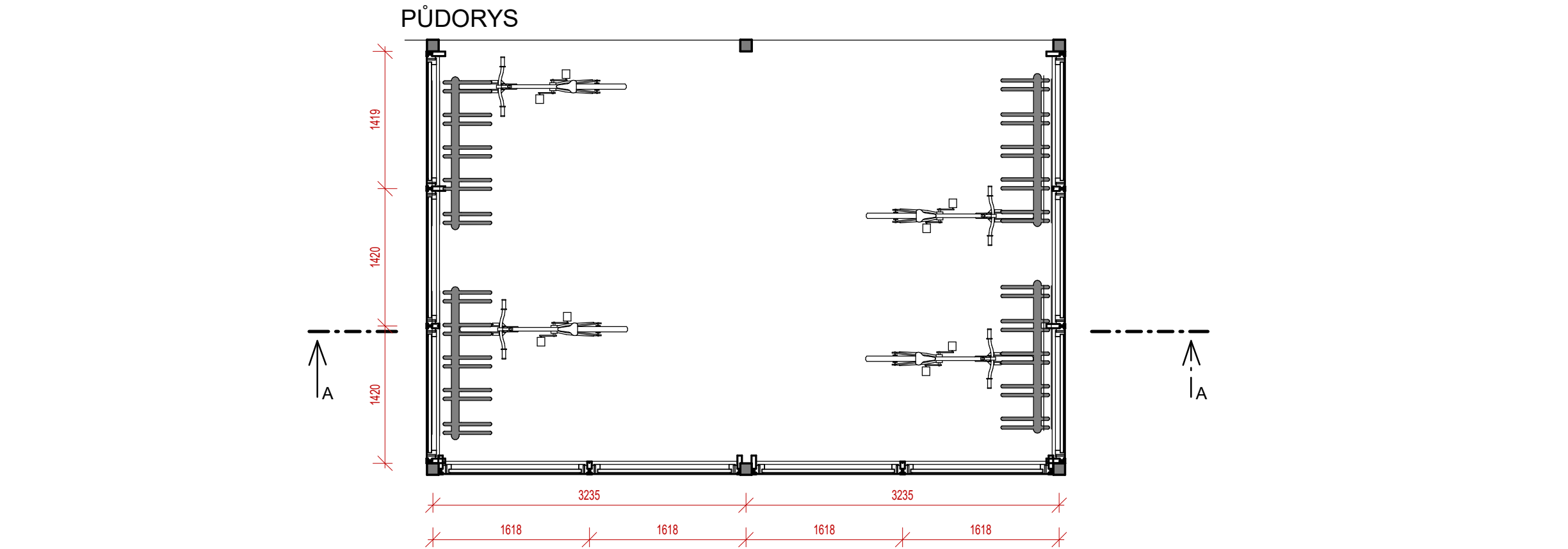
- Sřecha pergoly**

 - lepené bezpečnostní sklo- horní skleněná deska tl. 10 mm
 - fólie
 - spodní skleněná deska tl. 12 mm
- HLINÍKOVÝ SVISLÝ SLOUPEK**
120x120 mm
BAREVNÁ ÚPRAVA - ANTRACITOVÁ

HLINÍKOVÝ TRÁM
120x300 mm
BAREVNÁ ÚPRAVA - ANTRACITOVÁ

ŽB základový patka 600 mm
C 25/30
- Skladba podlahy**

 - zámková dlažba tl. 80 mm
 - mletá struska 0-4 tl. 40 mm
 - obalované kamenivo tl.160 mm
 - šterkodrt fr 32-63 tl.200 mm



profese: [SO 02 Zpevněné plochy](#)

Projektant profese: **MR Design CZ, s.r.o.**
Nábřeží SPB 457/30, 708 00 Ostrava-Poruba

zodp. projektant: Roman Diehel
vyraboval: Roman Diehel
Ing. Hana Graňáková

ZHOTOVITEL

MR design

MR Design CZ, s.r.o.
projekční kancelář
Nábřeží SPB 457/30
708 00 Ostrava Poruba
tel. : 605 258 711

OBJEDNATEL :
Dopravní podnik Ostrava, a.s.
Poděbradova 494/2, 702 00 Ostrava

ŠTUPEN PD: Dokumentace pro územní řízení

NÁZEV PROJEKTU:
Rekonstrukce administrativní budovy střediska trolejbusy
k.ú. Moravská Ostrava, p.č.: 1088, 1140/1, 1140/9, 1151/1, 1084/3, 1090/22, 1092/5

NÁZEV VÝKRESU:
Výkres SO 02-4 přístřešek na kola

DATUM:	05/2020	MĚŘÍTKO:	1 : 50
FORMÁT:	A2	Č. VÝKRESU:	10